

WYKAZ OBIEKTÓW UJĘTYCH W GMINNEJ EWIDENCJI ZABYTKÓW

BISKUPICE

1. PAŁAC w zespole pałacowo-parkowym
2. PARK o charakterze krajobrazowym w zespole pałacowo-parkowym
3. BRAMA WJAZDOWA Z FRAGMENTEM OGRODZENIA w zespole pałacowo-parkowym
4. SPICHLERZ w zespole pałacowo-parkowym

CHARŁUPIA MAŁA

1. KOŚCIÓŁ PAR. P.W. NARODZENIA NMP – w zespole kościoła parafialnego p.w. Narodzenia NMP
2. CMENTARZ PRZYKOŚCIELNY W GRANICACH TRWAŁEGO OGRODZENIA Z BRAMĄ I OGRODZENIEM – w zespole kościoła parafialnego p.w. Narodzenia NMP
3. PLEBANIA – w zespole kościoła parafialnego p.w. Narodzenia NMP
4. CMENTARZ PARAFIALNY
5. BRAMA I OGRODZENIE cmentarza parafialnego
6. WIKARIAT w zespole kościoła parafialnego p.w. Narodzenia NMP

CHOJNE

1. KOŚCIÓŁ PARAFIALNY P.W. ŚW. ANNY
2. CMENTARZ PRZYKOŚCIELNY W GRANICACH TRWAŁEGO OGRODZENIA Z BRAMĄ I OGRODZENIEM – w zespole kościoła parafialnego p.w. św. Anny
3. PLEBANIA w zespole kościoła parafialnego p.w. św. Anny
4. CMENTARZ PARAFIALNY
5. DWÓR w zespole dworsko-parkowym
6. PARK w zespole dworsko-parkowym

DĄBROWA WIELKA

1. KOŚCIÓŁ PARAFIALNY P.W. ŚW. MICHAŁA ARCHANIOŁA
2. CMENTARZ PRZYKOŚCIELNY W GRANICACH TRWAŁEGO OGRODZENIA w zespole kościoła parafialnego p.w. św. Michała Archanioła
3. DZWONNICA w zespole kościoła parafialnego p.w. św. Michała Archanioła
4. DWÓR w zespole dworsko-parkowo-folwarcznym
5. PARK w zespole dworsko-parkowo-folwarcznym
6. POZOSTAŁOŚĆ ZESPOŁU FOLWARCZNEGO w zespole dworsko-parkowo-folwarcznym

DĄBRÓWKA

1. RELIKT PARKU

DZIERLIN

1. DWÓR w zespole dworsko-parkowym
2. RELIKT PARKU w zespole dworsko-parkowym
3. KAPLICA DWORSKA

KAMIONACZYK

1. DWÓR
2. PARK DWORSKI
3. RELIKT ZESPOŁU FOLWARCZNEGO

KŁOCKO

1. KAPLICA, OB. KOŚCIÓŁ w zespole kościoła parafialnego p.w. św. Walentego
2. CMENTARZ PRZYKOŚCIELNY W GRANICACH TRWAŁEGO OGRODZENIA w zespole kościoła par. p.w. św. Walentego

KUŚNIE

1. KAPLICA DWORSKA, ob. par. p.w. św. Jana Chrzciciela

MĘCKA WOLA

1. DWÓR w zespole dworsko-parkowym
2. OFICYNA w zespole dworsko-parkowym
3. PARK w zespole dworsko-parkowym

PODŁĘŻYCE

1. PARK w zespole dworsko-parkowym
2. KAPLICA

GEZ

KARTA ADRESOWA ZABYTKU NIERUCHOMEGO

3. Miejscowość

BISKUPICE

1. Nazwa

**BRAMA WJAZDOWA Z FRAGMENTEM
OGRODZENIA
w zespole pałacowo-parkowym**

2. Czas powstania

pocz. XX w.

8. Fotografia z opisem wskazującym orientację albo mapa z zaznaczonym stanowiskiem archeologicznym

4. Adres

Biskupice nr 72
(dz. geodez. 310/7)
98 -200 Sieradz

5. Przynależność administracyjna

Województwo: łódzkie
Powiat: sieradzki
Gmina: Sieradz

6. Formy ochrony

Wojewódzka Ewidencja Zabytków

7. Opracowanie karty (autor, data i podpis)

ARCHILOGOS
mgr Zofia Urbańska
Sieradz, maj 2013 r.





GEZ

KARTA ADRESOWA ZABYTKU NIERUCHOMEGO

3. Miejscowość

BISKUPICE

1. Nazwa

PAŁAC w zespole pałacowo-parkowym

2. Czas powstania

1904-1905 r. (eklektyzm)

8. Fotografia z opisem wskazującym orientację albo mapa z zaznaczonym stanowiskiem archeologicznym



4. Adres

Biskupice nr 72

(dz. geodez. 310/6)

98-200 Sieradz

5. Przynależność administracyjna

Województwo: łódzkie

Powiat: sieradzki

Gmina: Sieradz

6. Formy ochrony

Wpisany do rejestru zabytków
nieruchomych d. woj. sieradzkiego
pod nr: 288/A,
decyzja: KL.IX.5340/1/77 z dnia
18.01.1977 r.

7. Opracowanie karty (autor, data i podpis)

ARCHILOGOS
mgr Zofia Urbańska
Sieradz, maj 2013 r.



GEZ

KARTA ADRESOWA ZABYTKU NIERUCHOMEGO

3. Miejscowość

BISKUPICE

1. Nazwa

SPICHLERZ w zespole pałacowo-parkowym

2. Czas powstania

1 poł. XIX w. (neoklasycyzm)

8. Fotografia z opisem wskazującym orientację albo mapa z zaznaczonym stanowiskiem archeologicznym



4. Adres

Biskupice nr 72
(dz. geodez. 310/1)
98-200 Sieradz

5. Przynależność administracyjna

Województwo: łódzkie

Powiat: sieradzki

Gmina: Sieradz

6. Formy ochrony

Wpisany do rejestru zabytków
nieruchomych d. woj. sieradzkiego
pod nr: 801/3/A,
decyzja: KL.IV-680/675/67 z dn.
28.12.1967 r.

7. Opracowanie karty (autor, data i podpis)

ARCHILOGOS
mgr Zofia Urbańska
Sieradz, maj 2013 r.





GEZ

KARTA ADRESOWA ZABYTKU NIERUCHOMEGO

3. Miejscowość

BISKUPICE

1. Nazwa

PARK o charakterze krajobrazowym w zespole pałacowo-parkowym

2. Czas powstania

pocz. XX w.

8. Fotografia z opisem wskazującym orientację albo mapa z zaznaczonym stanowiskiem archeologicznym

4. Adres

Biskupice nr 72

(dz. geodez. 310/7)

98-200 Sieradz

5. Przynależność administracyjna

Województwo: łódzkie

Powiat: sieradzki

Gmina: Sieradz

6. Formy ochrony

Wojewódzka Ewidencja Zabytków

7. Opracowanie karty (autor, data i podpis)

ARCHILOGOS

mgr Zofia Urbańska

Sieradz, maj 2013 r.





1. Miejscowość	CHARŁUPIA MAŁA	5. Nazwa zabytku (jak w karcie), adres CMENTARZ PRZYKOŚCIELNY W GRANICACH TRWAŁEGO OGRODZENIA Z BRAMĄ I OGRODZENIEM – w zespole kościoła parafialnego p.w. Narodzenia NMP	6. Zawartość załącznika ZDJĘCIA
2. Gmina	SIERADZ		
3. Powiat	SIERADZ		
4. Województwo	ŁÓDZKIE		



Opracowanie załącznika:
 (data i podpis)
ARCHILOGOS
 mgr Zofia Urbańska
 Sieradz, maj 2013 r.

GEZ

KARTA ADRESOWA ZABYTKU NIERUCHOMEGO

3. Miejscowość

CHARŁUPIA MAŁA

1. Nazwa

CMENTARZ PRZYKOŚCIELNY W GRANICACH
TRWAŁEGO OGRODZENIA Z BRAMĄ I
OGRODZENIEM – w zespole kościoła parafialnego
p.w. Narodzenia NMP

2. Czas powstania

XVI w. (data erygowania parafii)

8. Fotografia z opisem wskazującym orientację albo mapa z zaznaczonym stanowiskiem archeologicznym



4. Adres

Charłupia Mała

ul. Ks. Radzywińskiego nr 2

(dz. geodez. 268)

98-203 Charłupia Mała

5. Przynależność administracyjna

Województwo: łódzkie

Powiat: sieradzki

Gmina: Sieradz

6. Formy ochrony

Wojewódzka Ewidencja Zabytków

7. Opracowanie karty (autor, data i podpis)

ARCHILOGOS
mgr Zofia Urbańska
Sieradz, maj 2013 r.



GEZ

KARTA ADRESOWA ZABYTKU NIERUCHOMEGO

3. Miejscowość

CHARŁUPIA MAŁA

1. Nazwa

PLEBANIA – w zespole kościoła parafialnego p.w.
Narodzenia NMP

2. Czas powstania

pocz. XX w.

8. Fotografia z opisem wskazującym orientację albo mapa z zaznaczonym stanowiskiem archeologicznym



4. Adres

Charłupia Mała

ul. Ks. Radzywińskiego nr 2

(dz. geodez. 269)

98-203 Charłupia Mała

5. Przynależność administracyjna

Województwo: łódzkie

Powiat: sieradzki

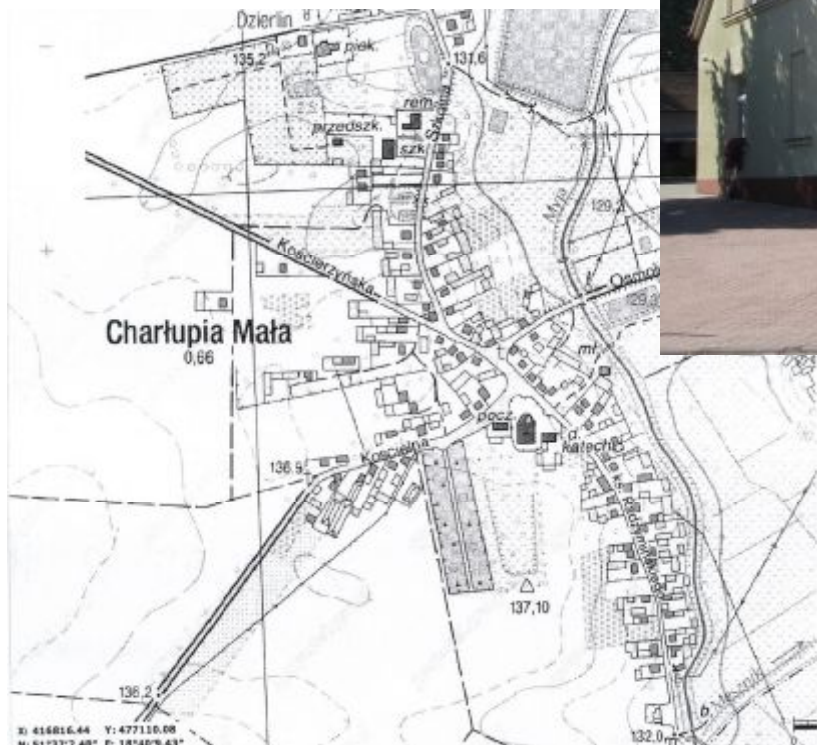
Gmina: Sieradz

6. Formy ochrony

Wojewódzka Ewidencja Zabytków

7. Opracowanie karty (autor, data i podpis)

ARCHILOGOS
mgr Zofia Urbańska
Sieradz, maj 2013 r.





GEZ

KARTA ADRESOWA ZABYTKU NIERUCHOMEGO

3. Miejscowość

CHARŁUPIA MAŁA

1. Nazwa

**BRAMA I OGRODZENIE CMENTARZA
PARAFIALNEGO**

2. Czas powstania

pocz. XX w.

8. Fotografia z opisem wskazującym orientację albo mapa z zaznaczonym stanowiskiem archeologicznym

4. Adres

Charłupia Mała

(dz. geodez. 270)

98-203 Charłupia Mała

5. Przynależność administracyjna

Województwo: łódzkie

Powiat: sieradzki

Gmina: Sieradz

6. Formy ochrony

Wojewódzka Ewidencja Zabytków

7. Opracowanie karty (autor, data i podpis)

ARCHILOGOS
mgr Zofia Urbańska
Sieradz, maj 2013 r.





GEZ

KARTA ADRESOWA ZABYTKU NIERUCHOMEGO

3. Miejscowość

CHARŁUPIA MAŁA

1. Nazwa

CMENTARZ PARAFIALNY

2. Czas powstania

pocz. XX w.

8. Fotografia z opisem wskazującym orientację albo mapa z zaznaczonym stanowiskiem archeologicznym

4. Adres

Charłupia Mała

(dz. geodez. 270)

98-203 Charłupia Mała

5. Przynależność administracyjna

Województwo: łódzkie

Powiat: sieradzki

Gmina: Sieradz

6. Formy ochrony

Wojewódzka Ewidencja Zabytków

7. Opracowanie karty (autor, data i podpis)

ARCHILOGOS
mgr Zofia Urbańska
Sieradz, maj 2013 r.





GEZ

KARTA ADRESOWA ZABYTKU NIERUCHOMEGO

3. Miejscowość

CHARŁUPIA MAŁA

1. Nazwa

KOŚCIÓŁ PAR. P.W. NARODZENIA NMP – w zespole kościoła parafialnego p.w. Narodzenia NMP

2. Czas powstania

1907-1916 r. (neogotyck)

8. Fotografia z opisem wskazującym orientację albo mapa z zaznaczonym stanowiskiem archeologicznym

4. Adres

Chartupia Mała

ul. Ks. Radzyńskiego nr 2

(dz. geodez. 268)

98-203 Chartupia Mała

5. Przynależność administracyjna

Województwo: łódzkie

Powiat: sieradzki

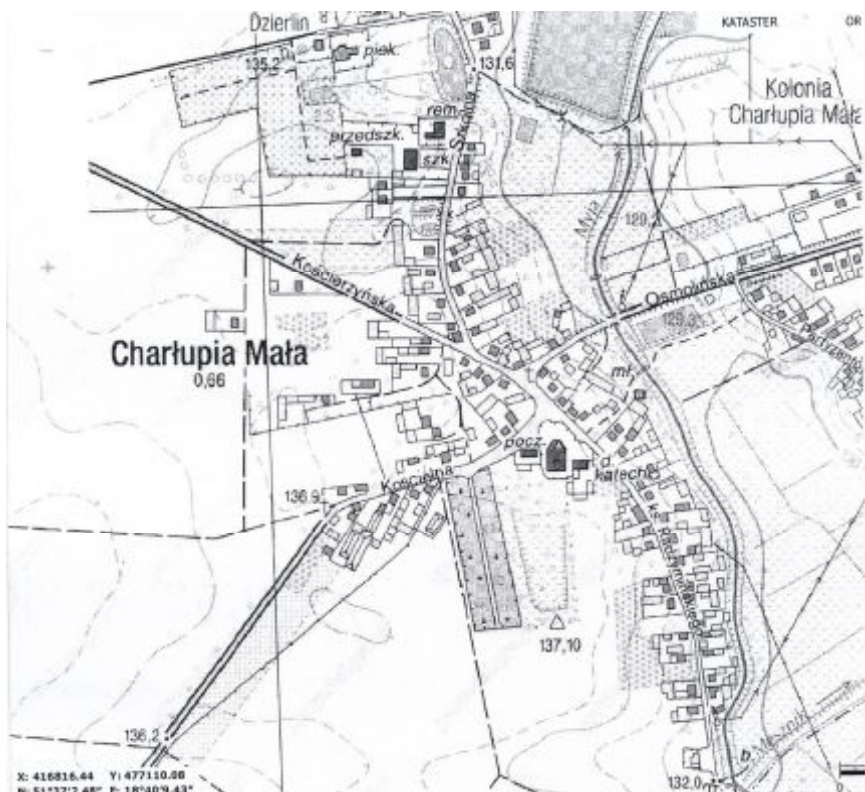
Gmina: Sieradz

6. Formy ochrony

Wojewódzka Ewidencja Zabytków

7. Opracowanie karty (autor, data i podpis)

ARCHILOGOS
mgr Zofia Urbańska
Sieradz, maj 2013 r.





GEZ

KARTA ADRESOWA ZABYTKU NIERUCHOMEGO

3. Miejscowość

CHARŁUPIA MAŁA

1. Nazwa

WIKARIAT w zespole kościoła parafialnego p.w.
Narodzenia NMP

2. Czas powstania

pocz. XX w.

8. Fotografia z opisem wskazującym orientację albo mapa z zaznaczonym stanowiskiem archeologicznym



4. Adres

Charłupia Mała

ul. Ks. Radzywińskiego nr 2

(dz. geodez. 269)

98-203 Charłupia Mała

5. Przynależność administracyjna

Województwo: łódzkie

Powiat: sieradzki

Gmina: Sieradz

6. Formy ochrony

Wojewódzka Ewidencja Zabytków

7. Opracowanie karty (autor, data i podpis)

ARCHILOGOS
mgr Zofia Urbańska
Sieradz, maj 2013 r.



GEZ

KARTA ADRESOWA ZABYTKU NIERUCHOMEGO

3. Miejscowość

CHOJNE

1. Nazwa

KOŚCIÓŁ PARAFIALNY P.W. ŚW. ANNY

2. Czas powstania

ok. 1599 (1613), rozbud. i przebud. pocz. XX w.
(późny renesans)

8. Fotografia z opisem wskazującym orientację albo mapa z zaznaczonym stanowiskiem archeologicznym

4. Adres

Chojne

ul. Główna 4

(dz. geodez.1333)

98-200 Sieradz

5. Przynależność administracyjna

Województwo: łódzkie

Powiat: sieradzki

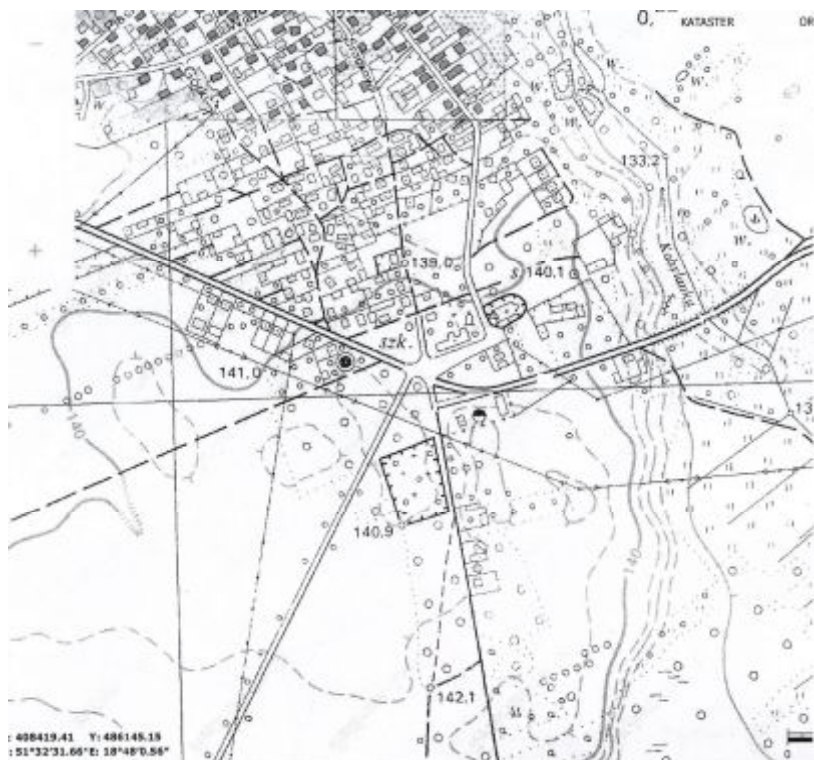
Gmina: Sieradz

6. Formy ochrony

Wpisany do rejestru zabytków
nieruchomych d. woj. sieradzkiego
pod nr 387/10/A,
decyzja: nr KL.IV-680/57/67 z dn.
1.06.1967 r.

7. Opracowanie karty (autor, data i podpis)

ARCHILOGOS
mgr Zofia Urbańska
Sieradz, maj 2013 r.





GEZ

KARTA ADRESOWA ZABYTKU NIERUCHOMEGO

3. Miejscowość

1. Nazwa

PARK w zespole dworsko-parkowym

2. Czas powstania

XIX w.

CHOJNE

8. Fotografia z opisem wskazującym orientację albo mapa z zaznaczonym stanowiskiem archeologicznym

4. Adres

Chojne

ul. Główna

(dz. geodez. 1331;1332; 1335/9)

98-200 Sieradz

5. Przynależność administracyjna

Województwo: łódzkie

Powiat: sieradzki

Gmina: Sieradz

6. Formy ochrony

Wpisany do rejestru zabytków
nieruchomych d. woj. sieradzkiego
pod numerem 358/A,
decyzja: KL.IX.5347/50/88 z dn.
09.08.1988 r.

7. Opracowanie karty (autor, data i podpis)

ARCHILOGOS
mgr Zofia Urbańska
Sieradz, maj 2013 r.



498419.41 Y: 496145.18
51°32'31.66"E: 18°48'0.56"



GEZ

KARTA ADRESOWA ZABYTKU NIERUCHOMEGO

3. Miejscowość

CHOJNE

1. Nazwa

CMENTARZ PRZYKOŚCIELNY W GRANICACH
TRWAŁEGO OGRODZENIA Z BRAMĄ I
OGRODZENIEM – w zespole kościoła parafialnego
p.w. św. Anny

2. Czas powstania

ok. 1527 r. (data erygowania parafii)

8. Fotografia z opisem wskazującym orientację albo mapa z zaznaczonym stanowiskiem archeologicznym

4. Adres

Chojne

ul. Główna 4

(dz. geodez.1333)

98-200 Sieradz

5. Przynależność administracyjna

Województwo: łódzkie

Powiat: sieradzki

Gmina: Sieradz

6. Formy ochrony

Wojewódzka Ewidencja Zabytków

7. Opracowanie karty (autor, data i podpis)

ARCHILOGOS
mgr Zofia Urbańska
Sieradz, maj 2013 r.





GEZ

KARTA ADRESOWA ZABYTKU NIERUCHOMEGO

3. Miejscowość

CHOJNE

1. Nazwa

DWÓR w zespole dworsko-parkowym

2. Czas powstania

1612 r., rozbud. w 1808 r. i 2 poł. XIX w.

8. Fotografia z opisem wskazującym orientację albo mapa z zaznaczonym stanowiskiem archeologicznym



4. Adres

Chojne

ul. Główna

(dz. geodez. 1335/9)

98-200 Sieradz

5. Przynależność administracyjna

Województwo: łódzkie

Powiat: sieradzki

Gmina: Sieradz

6. Formy ochrony

Wpisany do rejestru zabytków
nieruchomych d. woj. sieradzkiego
pod numerem 386/11/A,
decyzja: nr KL.IV-68-/56/67 z dn.
1.06.1967 r.

7. Opracowanie karty (autor, data i podpis)

ARCHILOGOS
mgr Zofia Urbańska
Sieradz, maj 2013 r.



GEZ

KARTA ADRESOWA ZABYTKU NIERUCHOMEGO

3. Miejscowość

CHOJNE

1. Nazwa

PLEBANIA w zespole kościoła parafialnego p.w. św.
Anny

2. Czas powstania

pocz. XX w.

8. Fotografia z opisem wskazującym orientację albo mapa z zaznaczonym stanowiskiem archeologicznym



4. Adres

Chojne

ul. Główna 4

(dz. geodez.1332)

98-200 Sieradz

5. Przynależność administracyjna

Województwo: łódzkie

Powiat: sieradzki

Gmina: Sieradz

6. Formy ochrony

Wojewódzka Ewidencja Zabytków

7. Opracowanie karty (autor, data i podpis)

ARCHILOGOS
mgr Zofia Urbańska
Sieradz, maj 2013 r.



GEZ

KARTA ADRESOWA ZABYTKU NIERUCHOMEGO

3. Miejscowość

CHOJNE

1. Nazwa

CMENTARZ PARAFIALNY

2. Czas powstania

1859 r.

8. Fotografia z opisem wskazującym orientację albo mapa z zaznaczonym stanowiskiem archeologicznym



4. Adres

Chojne

(dz. geodez.549)

98-200 Sieradz

5. Przynależność administracyjna

Województwo: łódzkie

Powiat: sieradzki

Gmina: Sieradz

6. Formy ochrony

Wojewódzka Ewidencja Zabytków

7. Opracowanie karty (autor, data i podpis)

ARCHILOGOS
mgr Zofia Urbańska
Sieradz, maj 2013 r.



GEZ

KARTA ADRESOWA ZABYTKU NIERUCHOMEGO

3. Miejscowość

DĄBROWA WIELKA

1. Nazwa

CMENTARZ PRZYKOŚCIELNY W GRANICACH TRWAŁEGO OGRODZENIA w zespole kościoła parafialnego p.w. św. Michała Archanioła

2. Czas powstania

XV w. (data erygowania parafii).

8. Fotografia z opisem wskazującym orientację albo mapa z zaznaczonym stanowiskiem archeologicznym

4. Adres

Dąbrowa Wielka nr 38

(dz. geodez.400)

98-200 Dąbrowa Wielka

5. Przynależność administracyjna

Województwo: łódzkie

Powiat: sieradzki

Gmina: Sieradz

6. Formy ochrony

Wojewódzka Ewidencja Zabytków

7. Opracowanie karty (autor, data i podpis)

ARCHILOGOS
mgr Zofia Urbańska
Sieradz, maj 2013 r.





GEZ

KARTA ADRESOWA ZABYTKU NIERUCHOMEGO

3. Miejscowość

DĄBROWA WIELKA

1. Nazwa

DWÓR w zespole dworsko-parkowo-folwarcznym

2. Czas powstania

XVIII/XIX w.

8. Fotografia z opisem wskazującym orientację albo mapa z zaznaczonym stanowiskiem archeologicznym



4. Adres

Dąbrowa Wielka

(dz. geodez.324)

98-200 Dąbrowa Wielka

5. Przynależność administracyjna

Województwo: łódzkie

Powiat: sieradzki

Gmina: Sieradz

6. Formy ochrony

Wpisany do rejestru zabytków
nieruchomych d. woj. sieradzkiego
pod numerem 809/13/A,
decyzja: KL.IV-680/689/67 z dn.
28.12.1967 r.

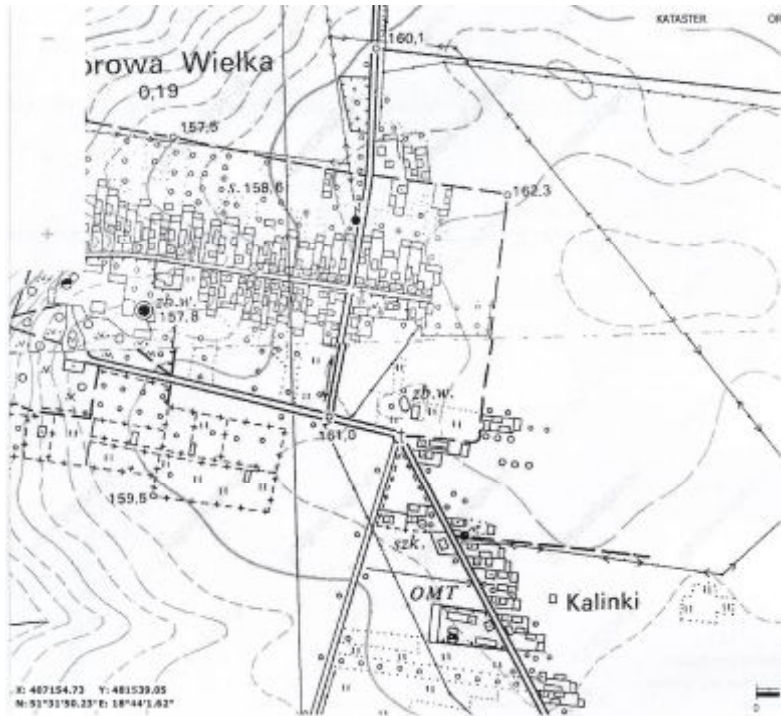
7. Opracowanie karty (autor, data i podpis)

ARCHILOGOS
mgr Zofia Urbańska
Sieradz, maj 2013 r.



GEZ	KARTA ADRESOWA ZABYTKU NIERUCHOMEGO		3. Miejscowość DĄBROWA WIELKA
1. Nazwa DZWONNICA w zespole kościoła parafialnego p.w. św. Michała Archanioła	2. Czas powstania XIX/XX w.		

8. Fotografia z opisem wskazującym orientację albo mapa z zaznaczonym stanowiskiem archeologicznym



4. Adres
ul. Kościelna nr 38
00-000
Dąbrowa Wielka

Urząd Gminy Administracyjna
Piotrków Łódzkie
Piotrków Łódzkie
Piotrków Łódzkie

Ewidencja Zabytków

(autor, data i podpis)
CHILOGOS
Zofia Urbańska
Piotrków Łódzkie, maj 2013 r.

GEZ

KARTA ADRESOWA ZABYTKU NIERUCHOMEGO

3. Miejscowość

DĄBROWA WIELKA

1. Nazwa

KOŚCIÓŁ PARAFIALNY P.W. ŚW. MICHAŁA
ARCHANIOŁA

2. Czas powstania

pocz. XVIII w.

8. Fotografia z opisem wskazującym orientację albo mapa z zaznaczonym stanowiskiem archeologicznym



4. Adres

Dąbrowa Wielka nr 38

(dz. geodez.400)

98-200 Dąbrowa Wielka

5. Przynależność administracyjna

Województwo: łódzkie

Powiat: sieradzki

Gmina: Sieradz

6. Formy ochrony

Wpisany do rejestru zabytków
nieruchomych d. woj. sieradzkiego
pod numerem 808/12/A,
decyzja: KL.IV-680/689/67 z dn.
28.12.1967 r.

7. Opracowanie karty (autor, data i podpis)

ARCHILOGOS
mgr Zofia Urbańska
Sieradz, maj 2013 r.



GEZ

KARTA ADRESOWA ZABYTKU NIERUCHOMEGO

3. Miejscowość

DĄBROWA WIELKA

1. Nazwa

POZOSTAŁOŚĆ ZESPOŁU FOLWARCZNEGO w
zespole dworsko-parkowo-folwarcznym

2. Czas powstania

XIX/XX w.

8. Fotografia z opisem wskazującym orientację albo mapa z zaznaczonym stanowiskiem archeologicznym



4. Adres

Dąbrowa Wielka

(dz. geodez.324)

98-200 Dąbrowa Wielka

5. Przynależność administracyjna

Województwo: łódzkie

Powiat: sieradzki

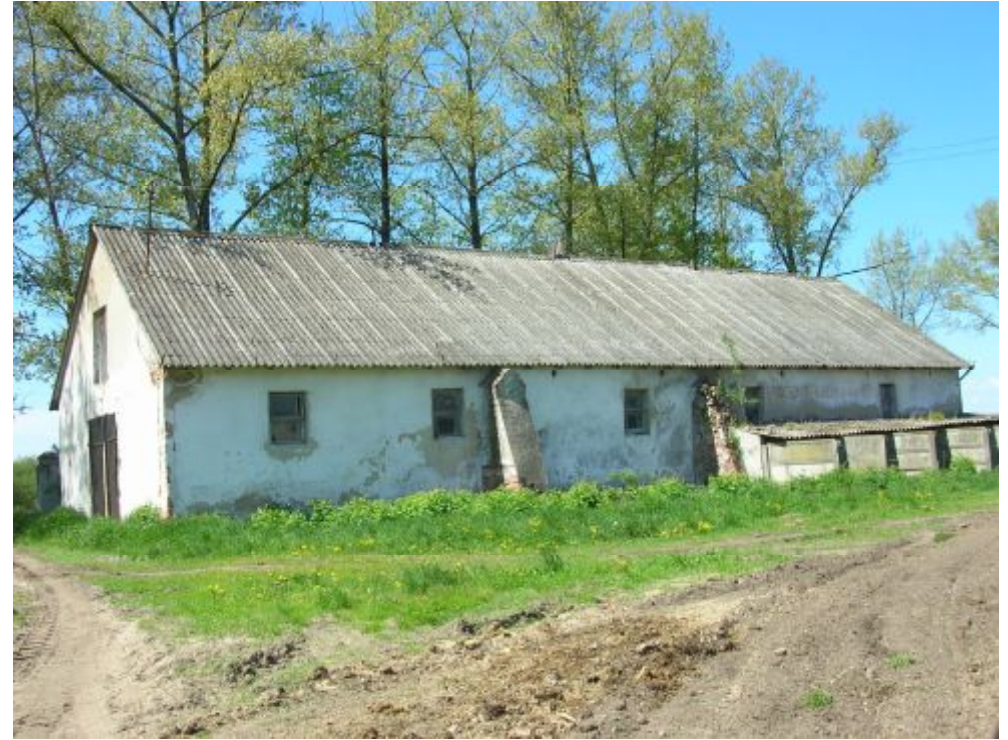
Gmina: Sieradz

6. Formy ochrony

Wojewódzka Ewidencja Zabytków

7. Opracowanie karty (autor, data i podpis)

ARCHILOGOS
mgr Zofia Urbańska
Sieradz, maj 2013 r.



GEZ

KARTA ADRESOWA ZABYTKU NIERUCHOMEGO

3. Miejscowość

DĄBROWA WIELKA

1. Nazwa

PARK w zespole dworsko-parkowo-folwarcznym

2. Czas powstania

XVIII/XIX w.

8. Fotografia z opisem wskazującym orientację albo mapa z zaznaczonym stanowiskiem archeologicznym



4. Adres

Dąbrowa Wielka

(dz. geodez.324)

98-200 Dąbrowa Wielka

5. Przynależność administracyjna

Województwo: łódzkie

Powiat: sieradzki

Gmina: Sieradz

6. Formy ochrony

Wpisany do rejestru zabytków
nieruchomych d. woj. sieradzkiego
pod numerem 370/A,
decyzja: KL.IX.5347/28/90 z
dn.31.12.1990 r.

7. Opracowanie karty (autor, data i podpis)

ARCHILOGOS
mgr Zofia Urbańska
Sieradz, maj 2013 r.



GEZ

KARTA ADRESOWA ZABYTKU NIERUCHOMEGO

3. Miejscowość

DĄBRÓWKA

1. Nazwa

RELIKT PARKU

2. Czas powstania

k. XIX w.

8. Fotografia z opisem wskazującym orientację albo mapa z zaznaczonym stanowiskiem archeologicznym

4. Adres

Dąbrówka

(dz. geodez.281/3)

98-200 Dąbrowa Wielka

5. Przynależność administracyjna

Województwo: łódzkie

Powiat: sieradzki

Gmina: Sieradz

6. Formy ochrony

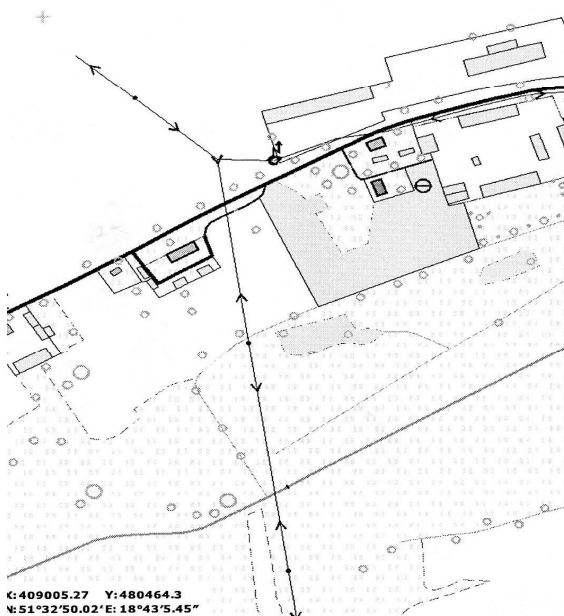
Wojewódzka Ewidencja Zabytków

7. Opracowanie karty (autor, data i podpis)

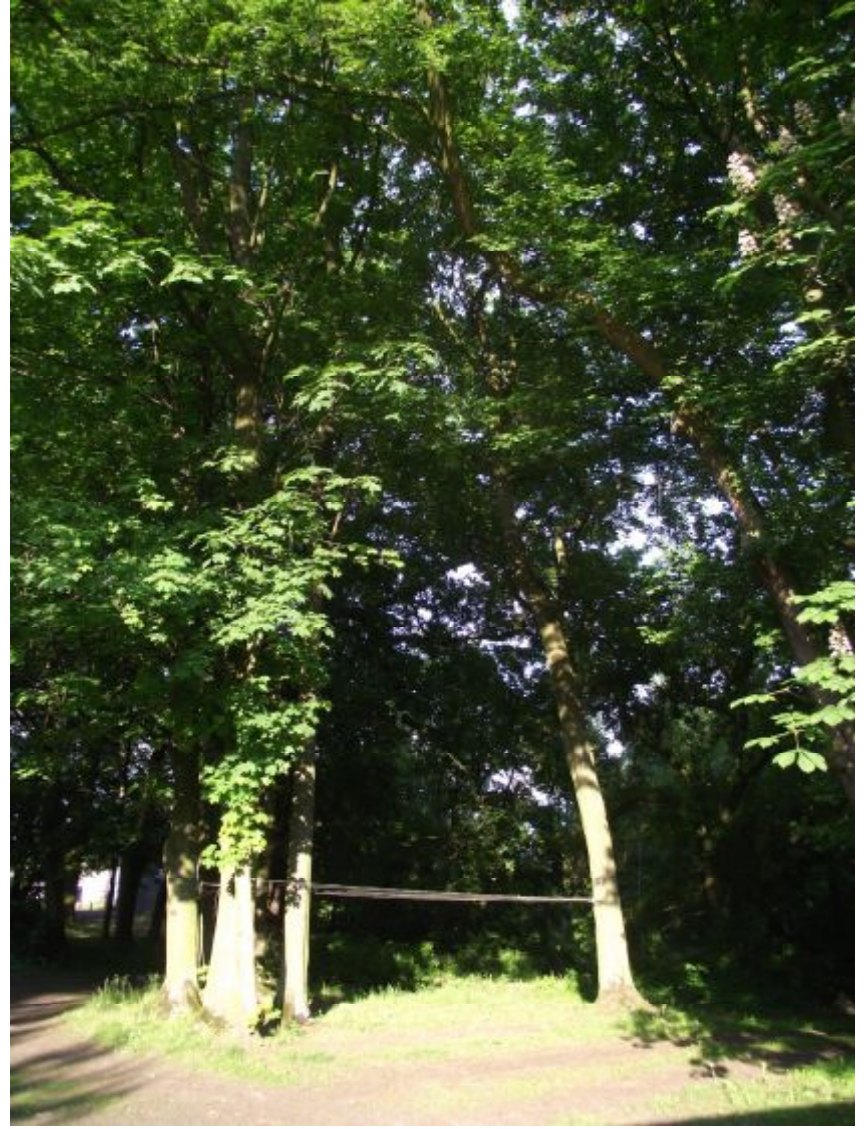
ARCHILOGOS
mgr Zofia Urbańska
Sieradz, maj 2013 r.



Województwo
Powiat 1:1000000
Powiat
Gmina 1:100000
Gmina
Miasto 1:15000



K: 409005.27 Y: 480464.3
N: 51°32'50.02" E: 18°43'5.45"



GEZ

KARTA ADRESOWA ZABYTKU NIERUCHOMEGO

3. Miejscowość

DZIERLIN

1. Nazwa

DWÓR w zespole dworsko-parkowym

2. Czas powstania

XVII-XVIII w., przebud. XIX i XX w.

8. Fotografia z opisem wskazującym orientację albo mapa z zaznaczonym stanowiskiem archeologicznym

4. Adres

Dzierlin

(dz. geodez.89)

98-200 Sieradz

5. Przynależność administracyjna

Województwo: łódzkie

Powiat: sieradzki

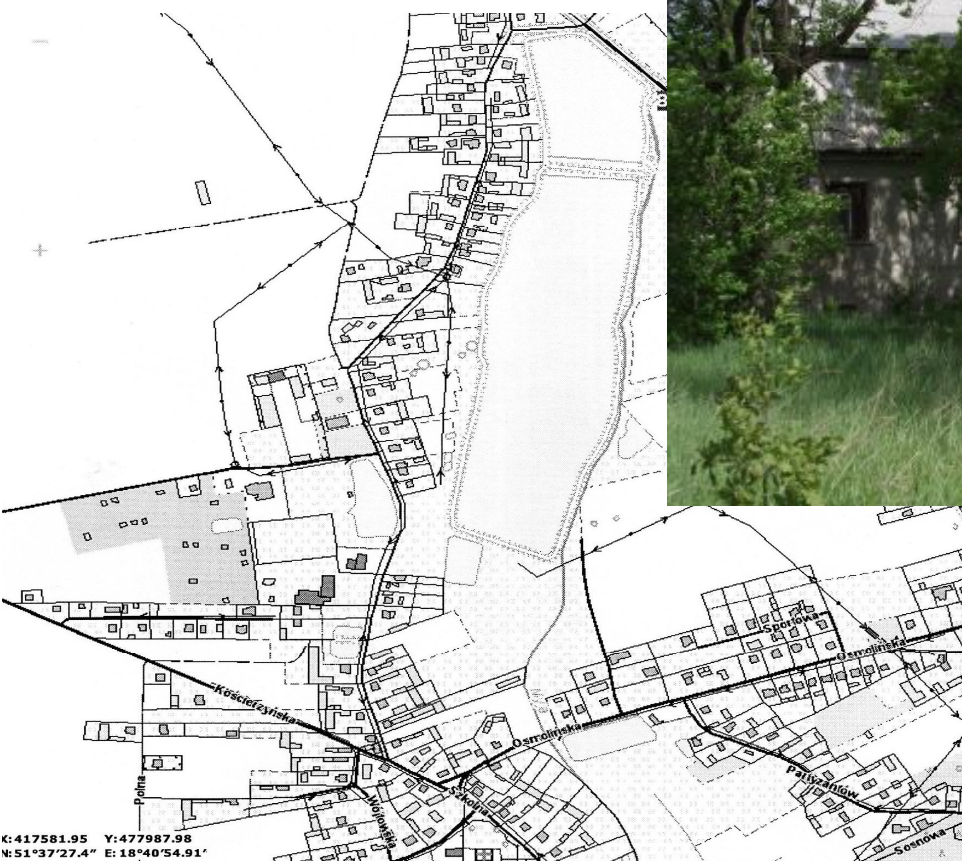
Gmina: Sieradz

6. Formy ochrony

Wpisany do rejestru zabytków
nieruchomych d. woj. sieradzkiego
pod numerem 16/A,
decyzja: KL.IV-680/686/67 z dn.
28.12.1967 r.

7. Opracowanie karty (autor, data i podpis)

ARCHILOGOS
mgr Zofia Urbańska
Sieradz, maj 2013 r.





GEZ

KARTA ADRESOWA ZABYTKU NIERUCHOMEGO

3. Miejscowość

DZIERLIN

1. Nazwa

KAPLICA DWORSKA

2. Czas powstania

XIX w.

8. Fotografia z opisem wskazującym orientację albo mapa z zaznaczonym stanowiskiem archeologicznym

4. Adres

Dzierlin

(dz. geodez.88/4)

98-200 Sieradz

5. Przynależność administracyjna

Województwo: łódzkie

Powiat: sieradzki

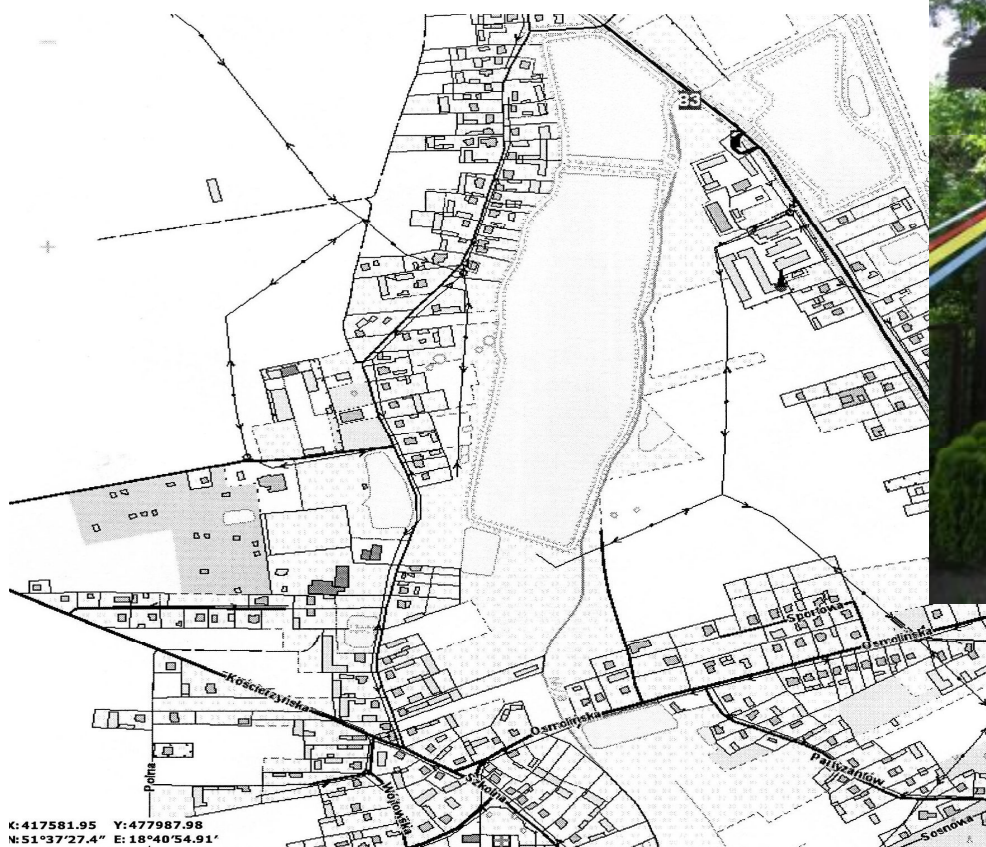
Gmina: Sieradz

6. Formy ochrony

Wpisany do rejestru zabytków
nieruchomych d. woj. sieradzkiego
pod numerem 421/A,
decyzja: nr K.S.IX/Z/46 z dn.
20.05.1946 r.

7. Opracowanie karty (autor, data i podpis)

ARCHILOGOS
mgr Zofia Urbańska
Sieradz, maj 2013 r.



K:417581.95 Y:477987.98
N:51°37'27.4" E:18°40'54.91"



GEZ

KARTA ADRESOWA ZABYTKU NIERUCHOMEGO

3. Miejscowość

1. Nazwa

RELIKT PARKU w zespole dworsko-parkowym

2. Czas powstania

XIX w.

DZIERLIN

8. Fotografia z opisem wskazującym orientację albo mapa z zaznaczonym stanowiskiem archeologicznym

4. Adres

Dzierlin

(dz. geodez.89)

98-200 Sieradz

5. Przynależność administracyjna

Województwo: łódzkie

Powiat: sieradzki

Gmina: Sieradz

6. Formy ochrony

Wojewódzka Ewidencja Zabytków

7. Opracowanie karty (autor, data i podpis)

ARCHILOGOS
mgr Zofia Urbańska
Sieradz, maj 2013 r.





GEZ

KARTA ADRESOWA ZABYTKU NIERUCHOMEGO

3. Miejscowość

KAMIONACZYK

1. Nazwa

RELIKT ZESPOŁU FOLWARCZNEGO

2. Czas powstania

pocz. XX w.

8. Fotografia z opisem wskazującym orientację albo mapa z zaznaczonym stanowiskiem archeologicznym



4. Adres

Kamionaczyk

(dz. geodez. 181)

98 -200 Sieradz

5. Przynależność administracyjna

Województwo: łódzkie

Powiat: sieradzki

Gmina: Sieradz

6. Formy ochrony


7. Opracowanie karty (autor, data i podpis)

ARCHILOGOS

mgr Zofia Urbańska
Sieradz, maj 2013 r.





GEZ	KARTA ADRESOWA ZABYTKU NIERUCHOMEGO		3. Miejscowość
1. Nazwa DWÓR		2. Czas powstania pocz. XX w.	KAMIONACZYK
8. Fotografia z opisem wskazującym orientację albo mapa z zaznaczonym stanowiskiem archeologicznym			4. Adres Kamionaczyk (dz. geodez. 194) 98 -200 Sieradz
			5. Przynależność administracyjna Województwo: łódzkie Powiat: sieradzki Gmina: Sieradz
<p>K: 422587.51 Y: 480820.1 N: 51°40'9.64" E: 18°43'21.25"</p>			6. Formy ochrony 7. Opracowanie karty (autor, data i podpis) ARCHILOGOS mgr Zofia Urbańska Sieradz, maj 2013 r.



GEZ

KARTA ADRESOWA ZABYTKU NIERUCHOMEGO

3. Miejscowość

KAMIONACZYK

1. Nazwa

PARK DWORSKI

2. Czas powstania

pocz. XX w.

8. Fotografia z opisem wskazującym orientację albo mapa z zaznaczonym stanowiskiem archeologicznym



4. Adres

Kamionaczyk

(dz. geodez. 194)

98 -200 Sieradz

5. Przynależność administracyjna

Województwo: łódzkie

Powiat: sieradzki

Gmina: Sieradz

6. Formy ochrony

Wojewódzka Ewidencja Zabytków

7. Opracowanie karty (autor, data i podpis)

ARCHILOGOS

mgr Zofia Urbańska

Sieradz, maj 2013 r.



X: 422587.51 Y: 480820.1
N: 51°40'9.84" E: 18°43'21.25"



GEZ

KARTA ADRESOWA ZABYTKU NIERUCHOMEGO

3. Miejscowość

K Ł O C K O

1. Nazwa

CMENTARZ PRZYKOŚCIELNY W
GRANICACH TRWAŁEGO OGRODZENIA w
zespole kościoła par. p.w. św. Walentego

1. Czas powstania

XVIII w.

8. Fotografia z opisem wskazującym orientację albo mapa z zaznaczonym stanowiskiem archeologicznym



4. Adres

Kłocko 143

(dz. geodez.76/2)

98-220 Sieradz

5. Przynależność administracyjna

Województwo: łódzkie

Powiat: sieradzki

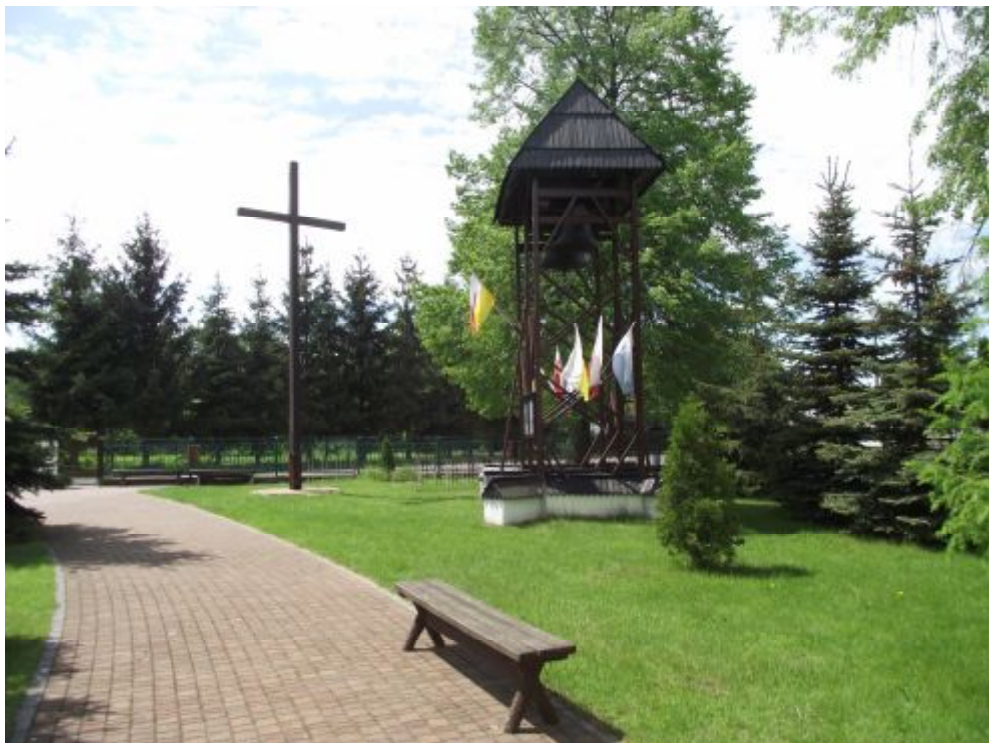
Gmina: Sieradz

6. Formy ochrony

Wojewódzka Ewidencja Zabytków

7. Opracowanie karty (autor, data i podpis)

ARCHILOGOS
mgr Zofia Urbańska
Sieradz, maj 2013 r.



GEZ

KARTA ADRESOWA ZABYTKU NIERUCHOMEGO

3. Miejscowość

K Ł O C K O

1. Nazwa

KAPLICA, OB. KOŚCIÓŁ w zespole kościoła parafialnego p.w. św. Walentego

1. Czas powstania

XVIII w.

8. Fotografia z opisem wskazującym orientację albo mapa z zaznaczonym stanowiskiem archeologicznym



4. Adres

Kłocko 143

(dz. geodez.76/2)

98-220 Sieradz

5. Przynależność administracyjna

Województwo: łódzkie

Powiat: sieradzki

Gmina: Sieradz

6. Formy ochrony

Wpisany do rejestru zabytków d. woj. sieradzkiego pod numerem 28/A, decyzja: KL.IV.680/698/67 z dn. 28.12.1967 r.

7. Opracowanie karty (autor, data i podpis)

ARCHILOGOS
mgr Zofia Urbańska
Sieradz, maj 2013 r.





GEZ

KARTA ADRESOWA ZABYTKU NIERUCHOMEGO

3. Miejscowość

KUŚNIE

1. Nazwa

KAPLICA DWORSKA, ob. par. p.w. św. Jana
Chrzciciela

2. Czas powstania

k. XVIII w.

8. Fotografia z opisem wskazującym orientację albo mapa z zaznaczonym stanowiskiem archeologicznym

4. Adres

Kuśnie

(dz. geodez.500/2)

98-200 Sieradz

5. Przynależność administracyjna

Województwo: łódzkie

Powiat: sieradzki

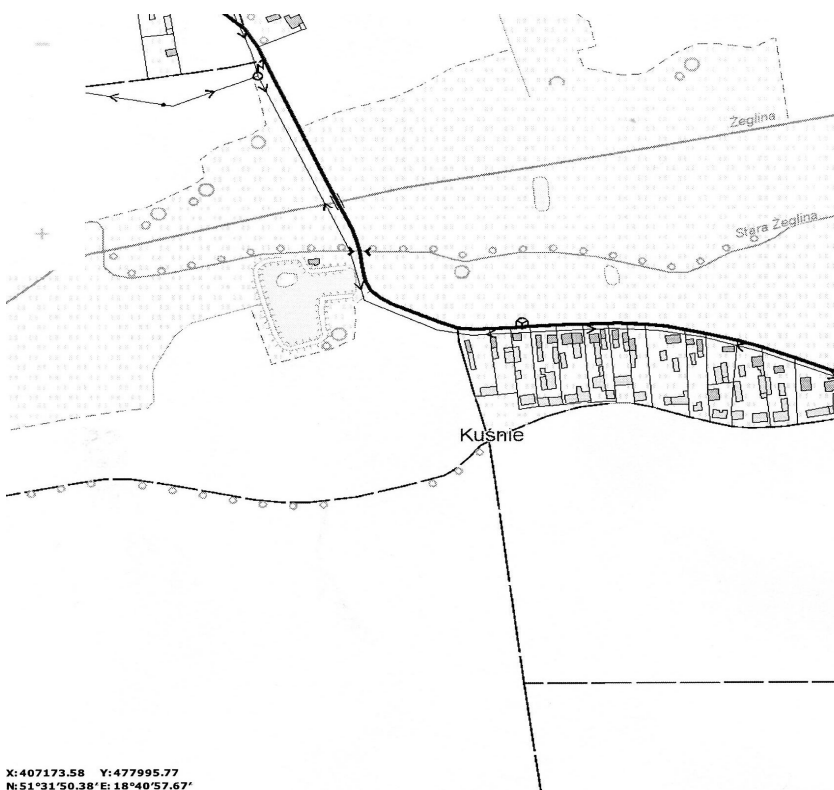
Gmina: Sieradz

6. Formy ochrony

Wpisany do rejestru zabytków
nieruchomych d. woj. sieradzkiego
pod numerem 825/30/A,
decyzja: KL.IV-680/699/67 z dn.
28.12.1967 r.

7. Opracowanie karty (autor, data i podpis)

ARCHILOGOS
mgr Zofia Urbańska
Sieradz, maj 2013 r.



X:407173.58 Y:477995.77
N:51°31'50.38"E:18°40'57.67"



GEZ

KARTA ADRESOWA ZABYTKU NIERUCHOMEGO

3. Miejscowość

MĘCKA WOLA

1. Nazwa

DWÓR w zespole dworsko-parkowym

2. Czas powstania

pocz. XX w.

8. Fotografia z opisem wskazującym orientację albo mapa z zaznaczonym stanowiskiem archeologicznym



4. Adres

Męcka Wola

(dz. geodez. 1349)

98-200 Sieradz

5. Przynależność administracyjna

Województwo: łódzkie

Powiat: sieradzki

Gmina: Sieradz

6. Formy ochrony

Wojewódzka Ewidencja Zabytków

7. Opracowanie karty (autor, data i podpis)

ARCHILOGOS
mgr Zofia Urbańska
Sieradz, maj 2013 r.





GEZ

KARTA ADRESOWA ZABYTKU NIERUCHOMEGO

3. Miejscowość

MĘCKA WOLA

1. Nazwa

OFICYNA w zespole dworsko-parkowym

2. Czas powstania

pocz. XX w.

8. Fotografia z opisem wskazującym orientację albo mapa z zaznaczonym stanowiskiem archeologicznym



4. Adres

Męcka Wola

(dz. geodez.1349)

98-200 Sieradz

5. Przynależność administracyjna

Województwo: łódzkie

Powiat: sieradzki

Gmina: Sieradz

6. Formy ochrony

Wpisany do rejestru zabytków d. woj. sieradzkiego pod numerem 832/39/A, decyzja: KL.IV-680/706/67 z dn. 28.12.1967 r.

7. Opracowanie karty (autor, data i podpis)

ARCHILOGOS
mgr Zofia Urbańska
Sieradz, maj 2013 r.



GEZ

KARTA ADRESOWA ZABYTKU NIERUCHOMEGO

3. Miejscowość

MĘCKA WOLA

1. Nazwa

PARK w zespole dworsko-parkowym

2. Czas powstania

XIX w.

8. Fotografia z opisem wskazującym orientację albo mapa z zaznaczonym stanowiskiem archeologicznym

4. Adres

Męcka Wola

(dz. geodez. 1347; 1348; 1349;)

98-200 Sieradz

5. Przynależność administracyjna

Województwo: łódzkie

Powiat: sieradzki

Gmina: Sieradz

6. Formy ochrony

Wpisany do rejestru zabytków d. woj. sieradzkiego pod nr 833/40/A, decyzja: KL.IV-680/707/67 z dn. 28.12.1967 r.

7. Opracowanie karty (autor, data i podpis)

ARCHILOGOS
mgr Zofia Urbańska
Sieradz, maj 2013 r.





GEZ

KARTA ADRESOWA ZABYTKU NIERUCHOMEGO

3. Miejscowość

PODŁĘŻYCE

1. Nazwa

KAPLICA

2. Czas powstania

XIX w.

8. Fotografia z opisem wskazującym orientację albo mapa z zaznaczonym stanowiskiem archeologicznym

4. Adres

Podłężyce

(dz. geodez. 138)

98-200 Sieradz

5. Przynależność administracyjna

Województwo: łódzkie

Powiat: sieradzki

Gmina: Sieradz

6. Formy ochrony

Wojewódzka Ewidencja Zabytków

7. Opracowanie karty (autor, data i podpis)

ARCHILOGOS
mgr Zofia Urbańska
Sieradz, maj 2013 r.



GEZ

KARTA ADRESOWA ZABYTKU NIERUCHOMEGO

3. Miejscowość

PODŁĘŻYCE

1. Nazwa

PARK w zespole dworsko-parkowym

2. Czas powstania

poł. XIX w.

8. Fotografia z opisem wskazującym orientację albo mapa z zaznaczonym stanowiskiem archeologicznym

4. Adres

Podłężyce

(dz. geodez. 208/2; 200; 487;202/1;
207)

98-200 Sieradz

5. Przynależność administracyjna

Województwo: łódzkie

Powiat: sieradzki

Gmina: Sieradz

6. Formy ochrony

Wpisany do rejestru zabytków d. woj.
sieradzkiego pod numerem 414/A,
decyzja: PSOZ.I.5340/39/96
z dn. 03.12.1996 r.

7. Opracowanie karty (autor, data i podpis)

ARCHILOGOS
mgr Zofia Urbańska
Sieradz, maj 2013 r.



X:412827.72 Y:487558.74
N:51°34'54.51"E: 18°49'13.4"

